

MARU

Interiors & Houses, Lifestyle



FORTELINE

Lotte Castle Busan Housing Gallery

Neighboring Community

AJA Pavilion, Bilding, Sake Warehouse, The Pinch

Designers

Woori Korean Medical Clinic, KHVATEC Showroom

Home&Houses

Unjung-dong Courtyard House, Lantern House

T House, Patch House

178



Monthly Magazine MARU Interiors & Houses, Lifestyle Design

창간일 2006년 9월 1일 등록번호 권7122호 발행처 09071 발행일 2017년 1월 1일 일주

Website www.cypress.co.kr

E-mail cypressmaru@gmail.com

© 2017 CA PRESS Publishing Co., Ltd

MARU

Vol.178 2017. 01

C·O·N·T·E·N·T·S

6

FOCUS

FORTELINE

Lotte Castle Busan Housing Gallery 08

26

NEIGHBORING COMMUNITY

AJA Pavilion 28

Blding 38

Sake Warehouse 66

The Pinch 54

62

DESIGNERS

Overseas

Royal Exchange Ginn 64

Domestic

Woon | Korasid Medical Clinic 72

Haengboghan Hankki 80

COFFEEDA 92

KHWATEC Showroom 100

110

HOME & HOUSES

Ungung-dong Courtyard House 112

Lantern House 124

T House 138

Patch House 150

162

DESIGN OBJECT

168

NEWS & HOT

174

INDEX

PUBLISHER Jeong Jisong

EDITORIAL

Chief of Editor_ Kim Changhyun
Management_ Yoon Gabjoong
Kim Kyoungmi Jeong Moonho
Yang Eunyoung Jung Hanbyul

EDITORIAL DESIGN

Jeong Masryoung

CONSULTATIVE COMMITTEE

Kim Jeongmin (His Ad Manager) Kim Jaeyoon(YadaH)
Lee Kisun (The Magazine)

ADVERTISING MARKETING

Yang Seongju
Management_ Heung Inpo

PHOTO

James Jeong and more

MARKETING - MANAGEMENT DEPT.

Kim Yooncheol

MARKETING

Wang Taeho Seong Hyejung

OVERSEAS MARKETING

Monica Park

MAGAZINE MANAGEMENT DEPT.

Seo Miran Subscription_ +82-2-455-8040

AFFILIATED PUBLICATIONS

Monthly CONCEPT CA

PUBLISHING CA Publishing Co., Ltd

Address_ 307 APEX Center, 18, Achaesan-ro 7na-gil, Seongdong-gu, Seoul, KOREA(04795)

Price_ USD 20.00

Management_ +82-2-455-8040 Marketing_ +82-2-454-8075 Fax_ +82-2-440-9292

※ Monthly Design subscribes to the code of ethics for books and magazines.

And Reproduction of the contents of this magazine in whole or in part written permission is prohibited.



HOUSES

HOME & HOUSES



Unjung-dong Courtyard House

Nodeplan

Lantern House

Feldman Architecture

T House

IDIN Architects

Patch House

ESE Colectivo



Lantern House

Feldman Architecture



디자이너 필드만 건축사사무소 **시공** 노스웰 빌더 구조기술 풀크런 엔지니어링 **조경** 휴틀랜드 디자인 **조명** 킴 클라다스 조명 **디자이너** 필드만 건축사사무소 **사진** 폴 다이어

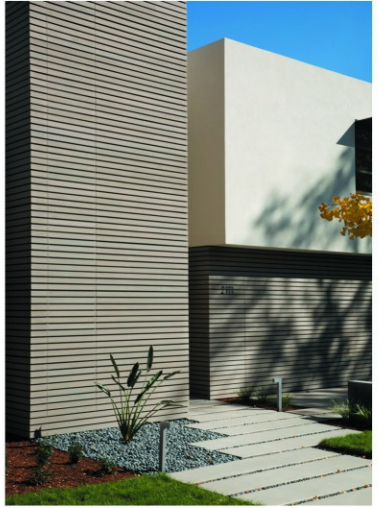
Design Feldman Architecture **Construction** Northwell Builders Inc. **Structural Engineer** Fulcrum Engineering **Landscape Architect** Huettl Landscape Design **Lighting** Kim Cladas Lighting Design **Location** Palo Alto, CA **Area** 371.61m² **Photo** Paul Dyer

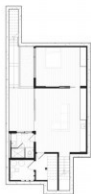
관련 하우스

연련 하우스는 주변 고의 이웃들의 질서적인 스타일에 새로운 현대식 리빙 비전을 더한다. 이 주택은 메인 레벨에서 공적 공간이 오픈되어 있고 모두 플로팅 삼나무 천장에 의해 연결되어 외부 공간까지 이어진다. 삼나무 천장의 익살 스런 회전 개구부는 하늘을 볼 수 있게 하며 동시에 자연광의 기하학적 패턴을 여과시켜 파티오 위로 하류의 흐름을 고스란히 남기고 있다. 전면 계단실의 높이로 이어지는 날씬한 스크린은 하루 종일 햇빛을 내부까지 비추고 밤에는 계단실의 파스한 조명으로부터 수평적인 스타일의 피를 발산한다. 커다란 유리문은 주택의 내부와 확장된 텃밭 사이 에 때끄러온 연결통로 역할을 하며 커다란 침실 상문 위 철제 프레임은 가장 밝은 시간에 그늘이 된다. 삼나무 스크린이 건물 외 베이스를 덮고, 계단 타워는 수직으로 주택 파사드의 직교 형태와 인터리어 공간을 연결한다. 무엇보다, 이중의 각 침실은 은행나무가 둘러싸는 캐노피와 아래 거실과 식당공간 위 녹색 지붕의 풍경을 제공한다.

The Lantern House adds a new vision of modern living to the eclectic styles of its surrounding suburban neighbors. The house features an open plan of public spaces on the main level, all connected by a floating cedar ceiling that extends into the outdoor space. A playful circular opening in the cedar ceiling creates a view of the sky while filtering geometric patterns of natural light that evolve over the course of the day onto the patio below. A slender screen that runs the height of the front stairwell casts rays of sunlight inside during the day and emits horizontal stripes from the stairwell's warm lanterns at night. Large glass doors serve as seamless transitions between the house's interior and its expansive rear yard, and steel eyebrows above its large bedroom windows shade the sun in its brightest hours. A cedar screen wraps the base of the building, and a stair tower vertically links the orthogonal forms of the house's facade and interior spaces. Above, each second-floor bedroom offers a view of the surrounding canopy of ginkgo trees and the green roofs on the living and dining spaces below.



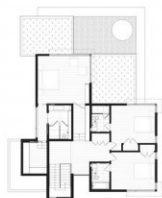




Basement Floor Plan

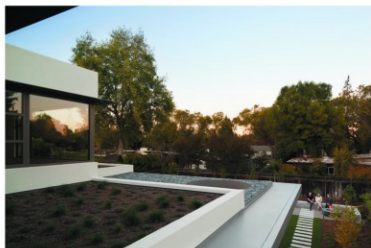


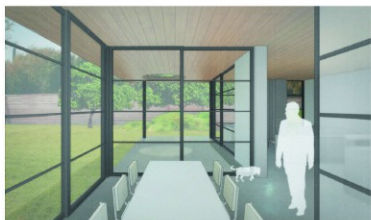
1st Floor Plan



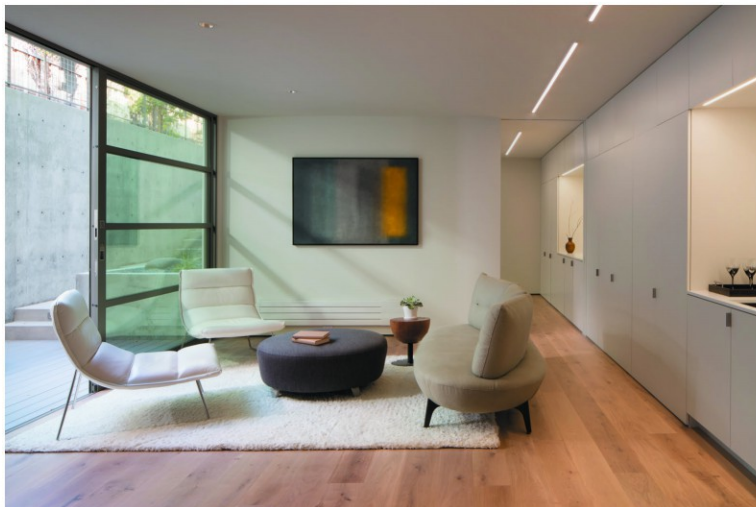
2nd Floor Plan



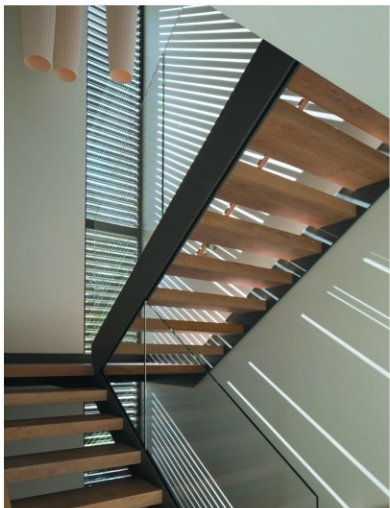
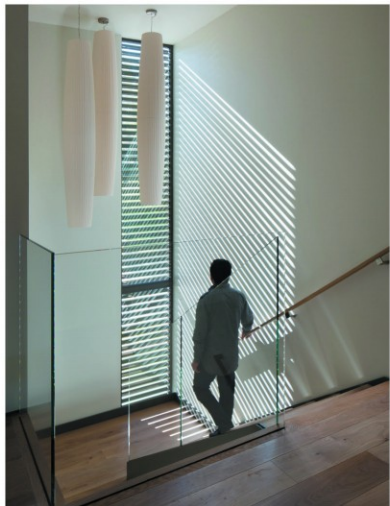




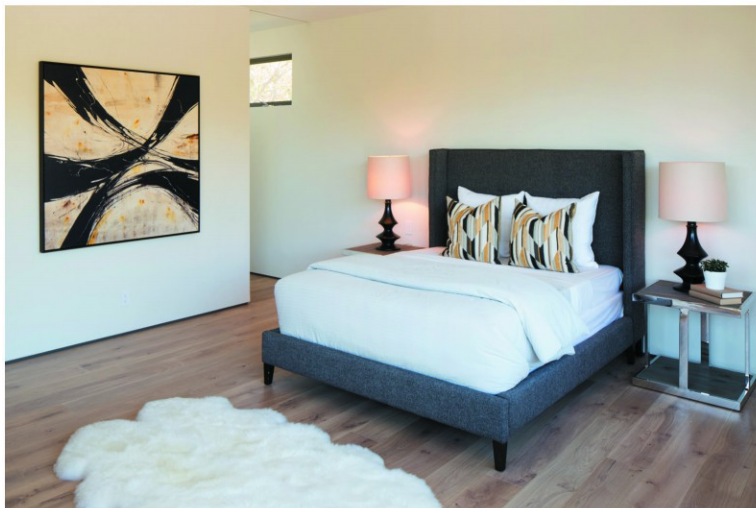














KOREA



Lotte Castle Busan Housing Gallery

Kim Yeongdae / 김영대
FORTELINE / (주)포르테라인

2003년 설립하여 올해로 10년째를 맞이하는 포르테라인은 김병태는 문화, 라이프스타일 및 공간에 대한 고객과 시대의 요구에 맞춰 다양화, 세분화, 전문화로 공간에 관한 포괄부동산을 제공하여 미래공간을의 가치를 창출한다.

FORTELINE is a design group that creates the value of future space by providing a total solution

on diversification, segmentation and specialization according to the rapidly changing culture, lifestyle and space to meet the needs of customers and the times.

KOREA



KHVATEC Showroom, COFFEEDA

Kim Jaehwa / 김재화
melloncolle fantastic space LITA / 열람콜리 판타스틱 스페이스 리타

공간과 사람의 소통이 이루어질 수 있는 작업, 재료의 물성을 살린 기법에 충실한 디자인을 추구, 프로젝트에 관련된 인테리어, 컨설팅, 내외판, 그래픽 등을 함께 계획하여 진행. 주요작품으로 1974 way home, LITA studio, 코프부우니, 제1, 제2, 제3스튜디오, 병방부우 등.

Pursuing design faithful to the basics while making use of material properties, aiming for a project where communication between space and human being can be conducted. Conducting a project with planning project-related interior, consulting, naming, and graphics.

KOREA



Unjung-dong Courtyard House

Lee Hyungjin / 이형진
Nodeplan / 노드플랜

중양재 건축사무소를 졸업하고, 병건축과 M.A.R.U.에서 실무 경험을 쌓았으며, 2007년부터 Nodeplan을 이끌고 있다. 땅과 사람에 대한 건축적 고민을 바탕으로 건축 작업을 이어가고 있다. 대표작으로 L House, View House, D House 등이 있다.

earned practical experience in Baum Architecture and M.A.R.U. He has been leading Nodeplan since 2007. Building work is continuing based on architectural worries about land and people. His main works are L House, View House and D Hesse.

He has graduated from Chung-Ang Univ and

AUSTRALIA



Royal Exchange Grind

Blasol: Design Studio / 비아솔: 디자인 스튜디오

비아솔 스튜디오는 건축가와 인테리어 디자이너 그리고 브랜드/디자이너/디자이너를 구성한 팀으로 호주 캔버라, 멜버른, 두바이, 중국 등에서 프로젝트 진행 중이며 다수의 수상작이 있다. 대표작 비아솔에 보이는 컨셉이 2014, 이를 또한 디자인의 한국에서 신 보여질 비한다. 다양한 프로젝트의 컨셉과 디자인 문의, 프로젝트 진행이 한국어로 가능하다.

Blasol: Design Studio is a full service creative design consultancy, specializing in crafting interiors, buildings and products for our clients. We focus on the delivery of sound design and quality assurance, supported by strong technical knowledge throughout a projects lifespan. We believe in design's power of expression to evoke emotion, through meaningful design and architecture with timeless qualities.

USA



Lantern House

Feldman Architecture / 필드만 아키텍처

필드먼은 디자인에서 단순성과 대담함을 조화시키기 위해 노력한다. 생생한 재료 수업을 통해 최신 유행보다는 시대를 초월한 대담함을 통해 이야기를 만든다. 미술과 작업은 건축과 그 주변 사의 명확한 연결에 대한 이해를 반영하고, 미래 지향적인 건축과를 통해 시공간에 지속적인 중요성을 가진 공간을 만든다.

simplicity. Through the thoughtful assemblage of materials, we craft a narrative through details that are timeless rather than trendy. Our work reflects an understanding of the clear connection between a building and its surrounding environment, using forward-thinking building science to create spaces with enduring significance.

We strive, in our designs, to pair boldness with

INDIA



AJA Pavillion

Abraham John, Alan Abraham / 아브라함 존, 알랜 아브라함
Abraham John Architects / 이브라함 존 아키텍츠

1967년에 설립된 건축, 인테리어, 조경·디자인 및 도시계획 회사이다. 이브라함 존과 알랜 아브라함이 공동주인이다. 이 회사는 건축물이 라이프 스타일과 사회적 영향을 미치는 독특한 힘을 가지고 있다는 것을 믿고 있으며 관객이 각 프로젝트에 접근하여 고유적인 디자인을 만들기 위해 노력한다.

Abraham John Architects is a multidisciplinary architecture, interior design, landscaping and urban planning firm founded in 1967. Abraham John & Alan Abraham are the Joint Principal Architects of Abraham John Architects. The firm strives to create design that inspires, approaching each project, regardless of size & scale, with an understanding that architecture has a unique power to influence lifestyle and society.